

BRIC'S  
MILANO

collection  
2020





COLLECTION 2020



ITALIAN TRAVEL BAGS  
SINCE 1952

1952-2020



*68 years of business, history, long standing territorial roots and passion. Dedicated to fine craftsmanship and manufacturing, as well as attention to detail, have always been characteristics of our brand.*

*Our production has always been characterized by constant development, where research and Heritage, innovation and tradition, functionality and elegance are intertwined and balanced with skilled craft, advanced technology, and interpretation of new trends, creating a perfect fusion between shape, function and design.*

*Today, Bric's reflects timeless elegance typical of its province, Lake Como, harmoniously blending with the urban and cosmopolitan style of Milan – the city that hosts its most*

*important Flagship Store in the Galleria Vittorio Emanuele.*

*In 2018 Bric's expands its presence by opening two boutiques in iconic international locations, The Spanish Steps in Rome and San Marco's Square in Venice.*

*The Bric's brand has become an ambassador of Italian style in the world, capitalizing on the potential of the global marketplace in distribution as well as production, yet staying true to our motto "Made in Bric's", which respects the philosophy and culture of "Made in Italy."*

*Nowadays, Bric's continues on its path of Family Company, moving towards the third generation, staying true to the progressive entrepreneurial dream of the founder, Mario Briccola.*

68 anni di impresa, storia, radicamento territoriale e passione. Dedizione artigianale e manifatturiera, nonché cura del dettaglio, sono da sempre le caratteristiche del marchio.

La sua produzione in questi anni è stata sempre caratterizzata da una ricerca continua, ove si intrecciano ricerca ed Heritage, innovazione e tradizione, funzionalità ed eleganza, in equilibrio tra manualità sapiente, tecnologia avanzata, interpretazione delle nuove tendenze, dando vita ad una sintesi perfetta tra forma, funzione e design.

Nella Bric's di oggi si riflette l'eleganza senza tempo tipica della sua regione, quella del lago di Como, che si fonde armoniosamente con lo stile metropolitano e cosmopolita di Milano, città a cui tende lo sguardo e in cui si riconosce, che

ospita il suo più importante Flagship Store di Galleria Vittorio Emanuele. Nel 2018 Bric's amplia la sua presenza aprendo due boutique in location iconiche internazionali quali Roma in Piazza di Spagna e Venezia in Piazza San Marco. Il marchio Bric's diventa ambasciatore nel mondo dello stile italiano, sfruttando le potenzialità della globalizzazione, sia in termini distributivi che produttivi, pur rimanendo fedele al motto "Made in Bric's" ovvero il rispetto della scuola e della cultura del Made in Italy.

Oggi Bric's prosegue il suo percorso di Family Company, proiettata verso la terza generazione, mantenendo fede al lungimirante sogno imprenditoriale del fondatore, Mario Briccola.

Bric's flagship store · Milan, Galleria Vittorio Emanuele





Bric's store · Rome, Spanish Steps





Bric's store · Venice, San Marco's Square



Paris



Hong Kong

# Bric's Stores



Milano - Malpensa Airside



Milano - Malpensa Check



Düsseldorf



München Funf Hofe



Macau



Los Angeles - Beverly Hills



Dubai Mall



Dubai - Festival City Mall



Seoul - Mall Coex



Seoul - Dept. Store AK



Manila - Shangri - La Plaza Mall



Gyeonggi - Starfield Hanam

# Bric's Stores



Olgiate Comasco



Mendrisio (CH) - Fox Town



Abudhabi - Yas Mall



Jinjiang - China



Wuhan - China



Hangzhou - China



Como



Bangkok



Roma Fiumicino



Leccio (Florence)

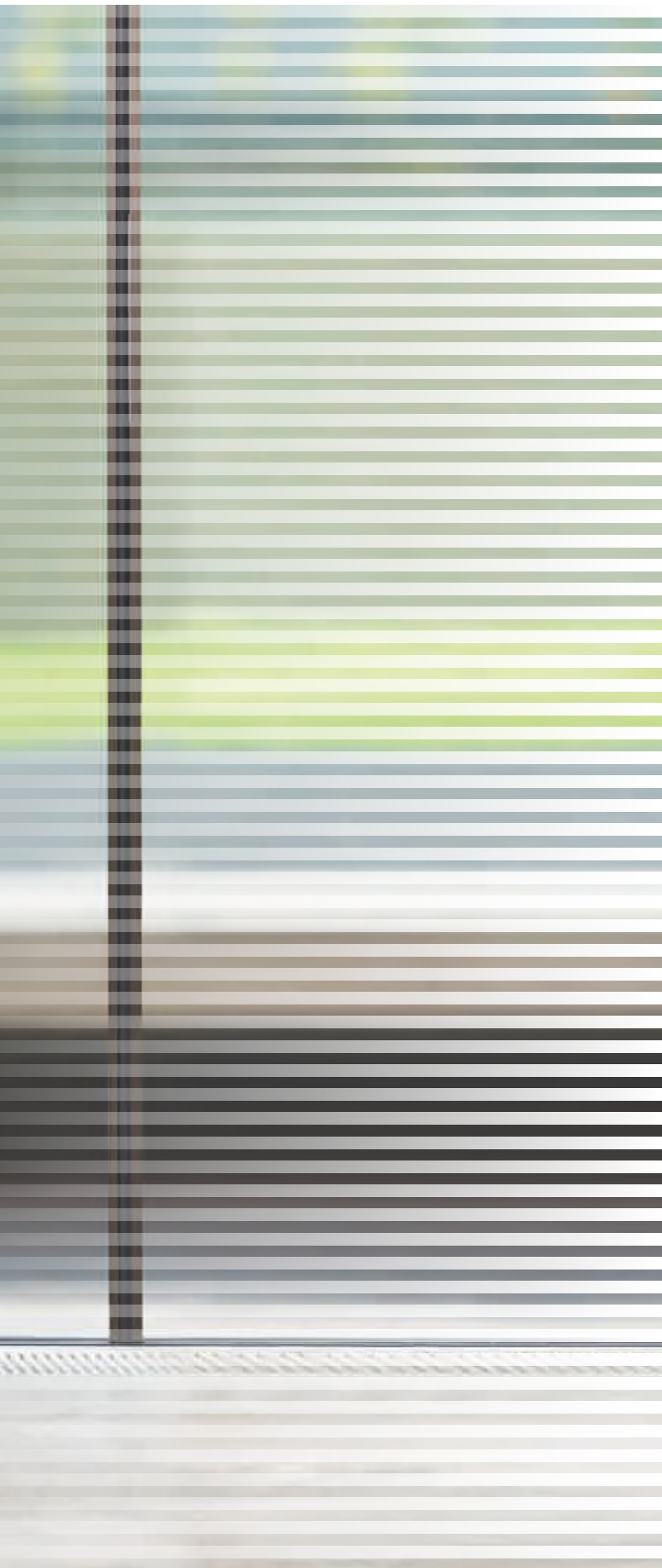


Jakarta - Kota Kasablanca



Jakarta - Grand Indonesia Mall





# Venezia

# Venezia



**BZI08381** | cm. 40 x 55 x 23



**BZI08383** | cm. 50 x 72 x 29



**BZI08384** | cm. 57 x 78 x 30

## Colours · Colori



**510 Sapphire** · Zaffiro



**094 Pearl** · Perla



**178 Ruby** · Rubino



- 1** *Genuine leather details: logo, address tag and top handle are made of genuine leather.*  
 Dettagli in vera pelle: logo, porta indirizzo e maniglia superiore sono realizzate in vera pelle.



- 2** *Protective corners*  
 Angoli protettivi



* Sold separately * Venduto separatamente	BAC00711.999	Trasparent cover	BZI08381
	BAC00713.999	Trasparent cover	BZI08383
	BAC00714.999	Trasparent cover	BZI08384

Art. Art.	Description Descrizione	Dimensions Dimensioni		Weight Peso		Volume Volume		Wheels N° ruote	Suiter Portabiti	Cabin Cabina
		cm	inch	kg	lbs	lt	cu ft			
<b>BZI08381</b>	Trolley 55 cm	40 x 55 x 23	15.5 x 22 x 9	2,8	6.1	44,5	1.6	4		✓
<b>BZI08383</b>	Trolley 72 cm	50 x 72 x 29	20 x 28 x 11.5	3,8	8.3	89	3.1	4		
<b>BZI08384</b>	Trolley 78 cm	57 x 78 x 30	22.5 x 30.5 x 12	4,3	9.4	110	3.9	4		



**3 3-stop trolley handle**  
Maniglia di traino a 3 stop

**4 Double spinning wheels, Japanese quality, with ball bearings that greatly improve the smoothness. The wheels are also recessed thus increasing the volume available inside the suitcase.**

Doppia ruota piroettante, qualità giapponese, con cuscinetti a sfera che ne migliorano notevolmente la scorrevolezza. Le ruote sono inoltre incassate aumentando così il volume disponibile all'interno della valigia.

**5 TSA approved combination lock and water-repellent zip.**  
Zip idrorepellente e serratura a combinazione TSA.



**DOUBLE DECK**

*Spacious interiors organized in double separate compartments.*

*Interni spaziosi e organizzati in doppi scomparti separati.*

**Optimized shape / capacity:**

*excellent volume/weight ratio to maximize the product capacity.*

**Ottimizzazione forma / capienza:**

*grazie all'eccellente rapporto volume/peso, la capienza è massimizzata.*



**6** *Personalized details.*  
*Dettagli personalizzati.*



BRICS Venezia Collection is a reflection of BRICS heritage and tradition. Hand-crafted using Italian made SRPP (Self-Reinforced Poly-Propylene) fabric and accented in distinct vegetal leather. This collection expresses the perfect synergy of Italian Style, Classic Elegance, Innovation, and Quality.

*Italian Travel Bags & Fine Leather Goods Since 1972*



The material is **light but strong**, for lightweight and sturdy bags.

Il materiale è **leggero ma robusto**.



**Impact and abrasion resistant** strong and durable suitcases.

Le valigie sono **resistenti agli urti e all'abrasione** forte.



The material is **easy to wash**.

Materiale **facile da lavare**.



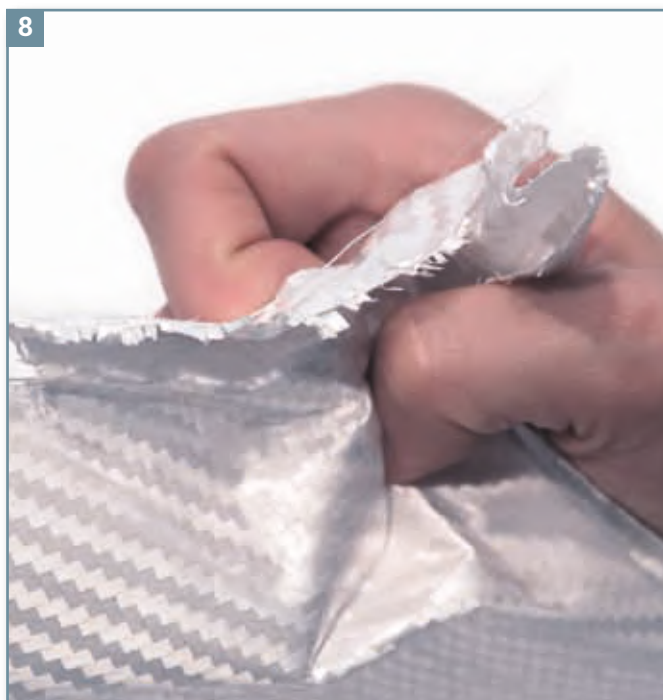
**100% recyclable** in respect of nature.

**100% riciclabile** nel rispetto della natura.



**100% radiotransparent**, more visibility during luggage check-in airport.

**100% radiotrasparente**, assicura una maggiore visibilità durante il check-in dei bagagli in aeroporto.





**Light but strong**  
Leggero ma robusto



**Impact resistant**  
Resistente agli urti

**Made in Italy material**

High Tech Self-Reinforced Poly-Propylene Fabric  
The material comes from a wire, which is subsequently woven. For this reason we can call it **SRPP fabric**.  
**Patented SRPP manufacturing process for the shells.**

**Materiale Made in Italy**

Tessuto autoportante in polipropilene ad alta tecnologia. Il materiale proviene da un filo, che è successivamente tessuto.  
Per questo motivo parliamo di **tessuto SRPP**.  
Il processo di fabbricazione per le conchiglie è **brevettato SRPP**.

**7** The shells, **manufactured in Italy**, are made of several layers of fabric, called SRPP (Self Reinforced Polypropylene).

Le scocche, **prodotte in Italia**, sono generate da più strati di tessuto, definito SRPP (Self Reinforced Polipropilene).

**8** This high-tech material has excellent technical performance: very high resistance to shocks, abrasion, chemical agents, low temperatures while being light at the same time.

Questo materiale high-tech presenta ottime prestazioni tecniche: altissima resistenza agli urti, all'abrasione, agli agenti chimici, alle basse temperature pur essendo allo stesso tempo leggero.





# Bellagio

# Bellagio



**BBG28312** | cm. 38 x 55 x 23

NOS 014 078 902 698



**BBG28301** | cm. 38 x 55 x 23

NOS 014 078 902 698



**BBG28303** | cm. 48 x 70,5 x 27

NOS 014 078 902 698



**USB CONNECTION FOR THE BATTERY PACK**  
**ATTACCO USB PER BATTERY PACK**

## Colours · Colori



**078 Olive · Oliva**



**014 Cream · Crema**



**698 Blue-Tobacco**  
**Blu-Tabacco**



**902 Black-Tobacco**  
**Nero-Tabacco**





**BBG28304** | cm. 53 x 76 x 29

NOS 014 078 902 698



**BBG28305** | cm. 56 x 82 x 30

NOS 014 078 902 698



\* Sold separately  
\* Venduto separatamente

BAC20935.999*	Trasparent cover	BBG28312
BAC20935.999*	Trasparent cover	BBG28301
BAC20936.999*	Trasparent cover	BBG28303
BAC20937.999*	Trasparent cover	BBG28304
BAC20938.999*	Trasparent cover	BBG28305

Art. Art.	Description Descrizione	Dimensions Dimensioni		Weight Peso		Volume Volume		Wheels N° ruote	Suiter Portabiti	Cabin Cabina
		cm	inch	kg	lbs	lt	cu ft			
<b>BBG28312</b>	Trolley with organizer	38 x 55 x 23	15 x 21 x 9	3,7	8.18	40	1.4	4		✓
<b>BBG28301</b>	Trolley 55 cm	38 x 55 x 23	15 x 21 x 9	3,1	6,78	40	1.4	4		✓
<b>BBG28303</b>	Trolley 70,5 cm	48 x 70,5 x 27	19 x 27 x 10.5	4,2	9.28	78	2.8	4	✓	
<b>BBG28304</b>	Trolley 76 cm	53 x 76 x 29	21 x 30 x 11.5	5,2	11.48	96	3.4	4	✓	
<b>BBG28305</b>	Trolley 82 cm	56 x 82 x 30	22 x 32 x 12	5,5	12.18	118	4.2	4	✓	

# Bellagio Trunk



**BBG28314** | cm. 38 x 65 x 34



**BBG28315** | cm. 44 x 74 x 40



**BBG28316** | cm. 48 x 80 x 40

NOS 014 902

NOS 014 902

## Colours · Colori



**078 Olive** · Oliva



**014 Cream** · Crema



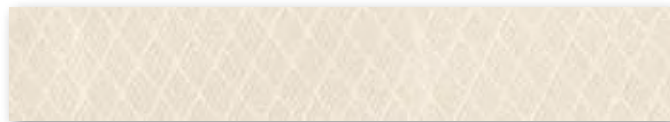
**698 Blue-Tobacco**  
Blu-Tabacco



**902 Black-Tobacco**  
Nero-Tabacco



Olive · Oliva



Cream · Crema



Blue · Blu



Grey · Grigio

**LINING**

Polyester lining in solid color and herringbone pattern on the divider, matching color with the shell.

**FODERA**

Fodera in poliestere in tinta unita e a spina di pesce sul divisorio centrale, in tinta con il colore esterno.



**DOUBLE DECK**

Interior divided into two separate compartments, nylon lining easy to clean, with business card holder leather inside.

**DOPPIO SCOMPARTO**

Interni divisi in due scomparti separati, fodera di nylon facile da pulire, con porta biglietti da visita in pelle all'interno.



\* Sold separately  
\* Venduto separatamente

BAC00748.999\*

Trasparent cover

BBG28314

BAC00744.999\*

Trasparent cover

BBG28315

BAC00745.999\*

Trasparent cover

BBG28316

Art. Art.	Description Descrizione	Dimensions Dimensioni		Weight Peso		Volume Volume		Wheels N° ruote	Suiter Portabiti	Cabin Cabina
		cm	inch	kg	lbs	lt	cu ft			
BBG28314	Trunk 65 cm	38 x 65 x 34	15 x 25.5 x 13.5	3,8	8.28	70	2.5	4	✓	
BBG28315	Trunk 74 cm	44 x 74 x 40	17 x 29 x 15.5	4,4	9.68	117	4.1	4	✓	
BBG28316	Trunk 80 cm	48 x 80 x 40	19 x 31.1 x 15.5	5,5	12.08	138	4.9	4	✓	

# Bellagio

## 1 TROLLEY SYSTEM

*Ultralight D section multistop aluminum tubes, mechanically strong and stable. Ergonomic handle with grip and Bric's logo on press button.*

### SISTEMA DI TRAINO

Tubi di alluminio multistop con sezione a D, meccanicamente robusti e stabili. Impugnatura ergonomica e logo Bric's sul pulsante.

## 2 INSERTS IN TOOLED LEATHER

*Logo, front bands and handles in full grain leather featuring color contrast stitching. Corners in cow leather with golden studs.*

### FINITURE IN PELLE

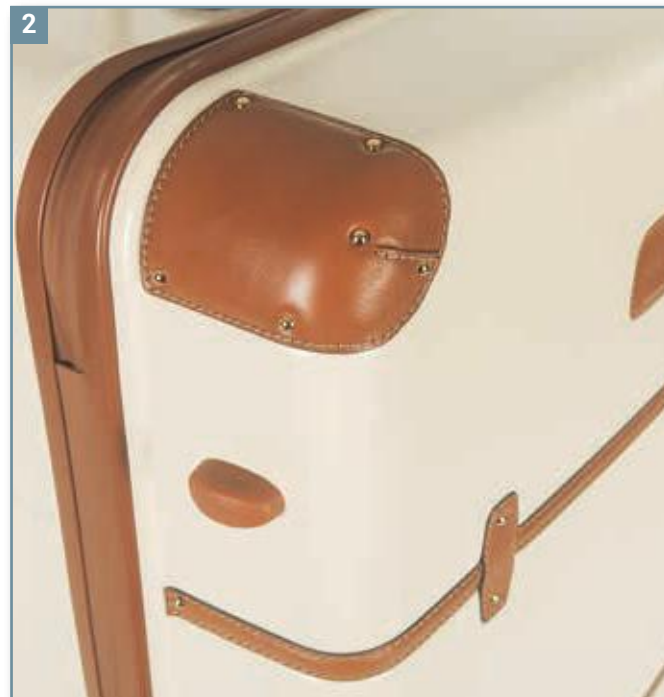
Logo, bande frontali e maniglie in pelle bovina con cuciture a contrasto. Angoli in pelle bovina con borchie dorate.

## 3 WATER-REPELLENT ZIP WITH A COMBINATION LOCK

*Protected zippers are water - repellent, self - healing, and feature TSA - approved combination locks.*

### LAMPO IDROREPELENTE CON SERRATURA TSA

Lampo con finitura gommata idrorepellente con serratura TSA a combinazione per tiralampo.



#### 4 RECESSED WHEELS

*The wheel assembly is housed in a recessed area, reducing its protrusion and increasing the volume of the product.*

#### RUOTA INCASSATA

Il gruppo ruota è alloggiato in un'area incassata nel guscio, riducendone la sporgenza e aumentando il volume del prodotto.

#### SILENT BALL BEARING SPINNING WHEELS

*Ergonomically designed Japanese wheels roll effortlessly and silently and swivel 360 – degrees. Large tire for better stability and personalized design for the rim. The wheels are equipped with ball bearings which significantly enhance the smoothness. The wheel is replaceable for repairs with a screwdriver: the screw is one, easily removable from the outside.*

#### RUOTE SILENZIOSE CON CUSCINETTI A SFERA

Doppia ruota piroettante, qualità giapponese, silenziosa e che permette una facile rotazione a 360 gradi. Larghi pneumatici per una migliore stabilità e design personalizzato per il cerchione. Le ruote sono dotate di cuscinetti a sfera che ne aumentano notevolmente la scorrevolezza. La ruota è sostituibile per riparazioni con un cacciavite: la vite è singola, facilmente removibile dall'esterno.





**5 MATERIAL**  
*Shells made of German quality polycarbonate, light, flexible and resistant.*

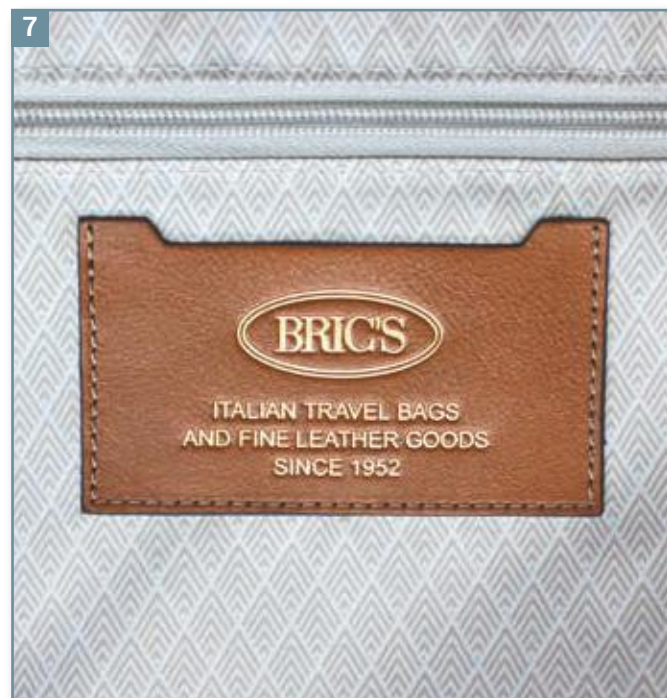
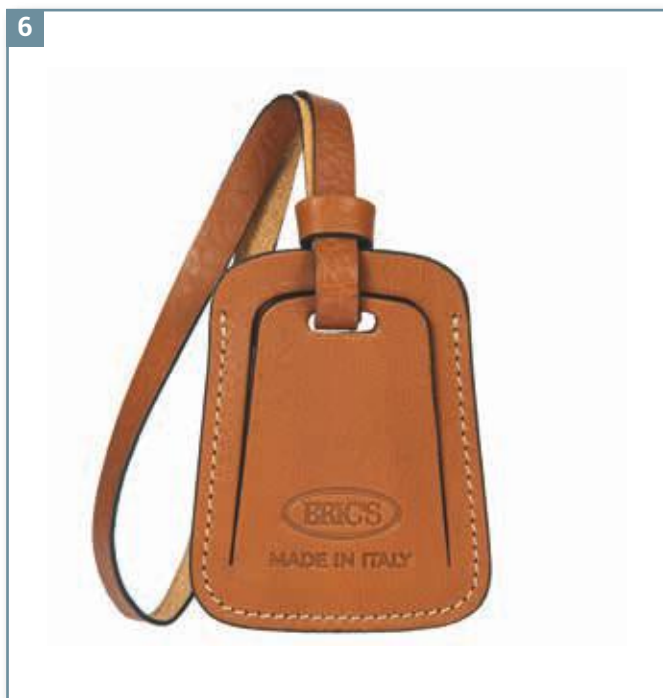
**MATERIALE**  
Gusci in policarbonato di qualità tedesca, leggero, flessibile e resistente.

**6 LEATHER ADDRESS TAG**  
**PORTA INDIRIZZO IN PELLE**

**7 LEATHER NAME TAG**  
**PORTA NOME IN PELLE**

**8 HOOK FOR HANGERS**  
**GANCIO PER GRUCCE**  
BAC03651.065\*  
*Set of 3 Hangers - Set 3 grucce*

**9 GARMENT SLEEVE**  
**PORTA ABITI DA VIAGGIO**  
BAC00340.004\* - S  
BAC00341.004\* - L





\* Sold separately - Venduto separatamente









Life

# Life



BLF05260\* | cm. 39 x 43 x 23

NOS 378



BLF38124\*\* | cm. 40,5 x 36 x 16



BLF05270 | cm. 38 x 55 x 23

NOS 378 396



BLF00332 | cm. 128 x 63

NOS 378



BLF48117 | cm. 37 x 55 x 23

NOS 378 216 396



BLF48118 | cm. 40 x 65 x 24

NOS 378 396



BLF20202 | cm. 55 x 32 x 20

NOS 378 216 396



BLF20203 | cm. 43 x 28 x 19

NOS 378 216 396



BLF00250 | cm. 53 x 27 x 27



**BLF05271** | cm. 47 x 68 x 29



**BLF05272** | cm. 50 x 77 x 30



**BLF05273** | cm. 54 x 82 x 35



**BLF48145** | cm. 48 x 77 x 26

NOS 378 396



**BLF05220** | cm. 55 x 25 x 32



**BLF05221+** | cm. 72 x 32 x 37



**BLF00253** | cm. 54 x 28 x 27



**BLF02530** | cm. 35 x 29 x 19

NOS 378 216 396



**BLF00601** | cm. 25 x 17 x 9

NOS 378 216 396

# Life



**BLF00676\*** | cm. 30 x 20 x 10

NOS 378



**BLF00674** | cm. 26 x 18 x 6

NOS 378



**BLF20873\*** | cm. 29 x 23 x 3



**BLF15133** | cm. 38 x 28 x 7 | PC · Tablet



**BLF15132** | cm. 40 x 33 x 7 | PC · Tablet



**BLF04660\*** | cm. 36 x 40 x 18 | PC · Tablet



**BLF03653** | cm. 32 x 23 x 14



**BLF52961** | cm. 38 x 25,5 x 15



**BLF02777** | cm. 33 x 22 x 15



**BLF20874\*** | cm. 35 x 27 x 3



**BLF20875\*** | cm. 42 x 29 x 3



**BLF15130** | cm. 38 x 29 x 9 | PC · Tablet



**BLF04649** | cm. 30 x 39 x 14 | PC · Tablet



**BLF51656** | cm. 25 x 29 x 16



**BLF53330** | cm. 39 x 29 x 11



**BLF52793** | cm. 28 x 25 x 9



**BLF53375** | cm. 24 x 17 x 7



**BLF02733** | cm. 27 x 25 x 4



**BLF02705** | cm. 21 x 22,5 x 2



**BLF03866** | cm. 25 x 20 x 3,5



**BLF03867** | cm. 20 x 15 x 3,5

## Colours · Colori



**378 Olive** · Oliva



**216 Camel** · Renna



**396 Blue-Tan** · Blu-Cuoio

(\*) Non disponibile in Blu 396 - *Not available in Blue 396.*

(\*\*) Disponibile solo in Oliva 378 - *Only available in Olive 378.*



**BLF03669** | cm. 19 x 11 x 5



\* Sold separately  
\* Venduto separatamente

BAC00740.999*	Trasparent cover	BLF05270
BAC00741.999*	Trasparent cover	BLF05271
BAC00742.999*	Trasparent cover	BLF05272
BAC00743.999*	Trasparent cover	BLF05273
BAC00943.999*	Trasparent cover	BLF48117
BAC00944.999*	Trasparent cover	BLF48118
BAC00945.999*	Trasparent cover	BLF48145

Art. Art.	Description Descrizione	Dimensions Dimensioni		Weight Peso		Volume Volume		Wheels N° ruote	Suiter Portabiti	Cabin Cabina
		cm	inch	kg	lbs	lt	cu ft			
<b>BLF05220</b>	Holdall w. Wheels	55 x 25 x 32	21.5 x 10 x 12.5	2,9	6.4	38	1.3	2		✓
<b>BLF05221</b>	Holdall w. Wheels	72 x 32 x 37	28 x 12.5 x 14.5	3,9	8.6	73	2.6	2		
<b>BLF05270</b>	Trolley 55 cm Term.	38 x 55 x 23	15 x 21.5 x 9	3,2	7	45	1.6	4		✓
<b>BLF05271</b>	Trolley 68 cm Term.	47 x 68 x 29	18.5 x 27 x 11.5	5,2	11	88	3.1	4		
<b>BLF05272</b>	Trolley 77 cm Term.	50 x 77 x 30	20 x 30 x 12	5,9	13	109	3.8	4		
<b>BLF05273</b>	Trolley 82 cm Term.	54 x 82 x 35	21 x 32 x 14	6,9	15.2	145	5.1	4		
<b>BLF05260</b>	Small pilote	39 x 43 x 23	15 x 17 x 9	2,9	6.4	n.a.	n.a.	4		✓
<b>BLF38124</b>	2 w. small pilote	40,5 x 36 x 16	16 x 14 x 6	2,5	5.5	n.a.	n.a.	2		✓
<b>BLF48117</b>	Trolley 55 cm	37 x 55 x 23	14.5 x 21 x 9	2,8	6.2	40	1.4	4		✓
<b>BLF48118</b>	Trolley 65 cm	40 x 65 x 24	16 x 25.5 x 9.5	3,5	7.7	68	2.4	4		
<b>BLF48145</b>	Trolley 77 cm	48 x 77 x 26	19 x 30 x 10	5	11	88	2.9	4		

## 1 MATERIAL

*The main material is a PVC fabric on which is glued a cotton and viscose flock, so it looks like suede but as strong as PVC. Made in Italy.*

### MATERIALE

Il materiale di base è un PVC sul quale viene applicato uno speciale flock in cotone e viscosa, ha l'aspetto delle pelle scamosciata ma è resistente come il PVC. Il materiale è Made in Italy.

### GENUINE TUSCAN LEATHER

*The leather trims are made of genuine vegetable tanned leather from Tuscany, Italy.*

### VERA PELLE TOSCANA

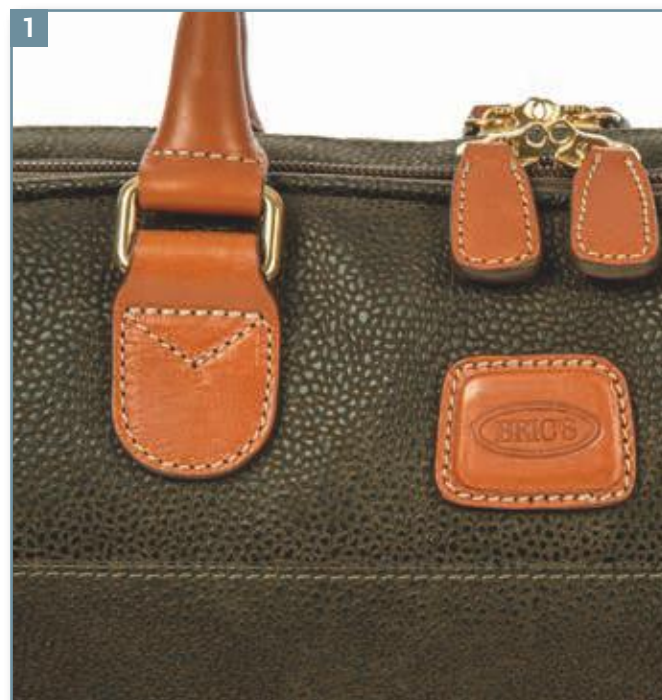
I riporti sono in vera pelle Toscana conciata al vegetale.

## 2 HIDDEN ADDRESS TAG

PORTA INDIRIZZO NASCOSTO

## 3 MULTISTOP TROLLEY HANDLE

MANIGLIA DI TRAINO MULTISTOP





### **INTERIORS**

*Roomy interiors with webbing belt to fix the cloths; matching tone lining.*

### **INTERNI**

Interni capienti dotati di nastro ferma-abiti; fodere in tinta.

### **DOUBLE DECK**

*Interior divided into two separate compartments, for a better internal organization.*

### **DOPPIO SCOMPARTO**

Interni divisi in due scomparti separati, per una migliore organizzazione interna degli spazi.



**4 RECESSED WHEELS** - *The wheel assembly is housed in a recessed area, reducing its protrusion and increasing the volume of the product.*

**RUOTA INCASSATA** - Il gruppo ruota è alloggiato in un'area incassata nel guscio, riducendone la sporgenza e aumentando il volume del prodotto.

### **SILENT BALL BEARING SPINNING WHEELS**

*Ergonomically designed Japanese wheels roll effortlessly and silently and swivel 360 – degrees. Large tire for better stability and personalized design for the rim. The wheels are equipped with ball bearings which significantly enhance the smoothness. The wheel is replaceable for repairs with a screwdriver: the screw is one, easily removable from the outside.*

### **RUOTE SILENZIOSE CON CUSCINETTI A SFERA**

Doppia ruota piroettante, qualità giapponese, silenziosa e che permette una facile rotazione a 360 gradi. Larghi pneumatici per una migliore stabilità e design personalizzato per il cerchione. Le ruote sono dotate di cuscinetti a sfera che ne aumentano notevolmente la scorrevolezza. La ruota è sostituibile per riparazioni con un cacciavite: la vite è singola, facilmente removibile dall'esterno.







# Life Pelle

# Life Pelle



**BPL05260** | cm. 39 x 43 x 23



**BPL05270** | cm. 38 x 55 x 23

**NOS** 098



**BPL20202** | cm. 55 x 32 x 20

**NOS** 098



**BPL15130** | cm. 38 x 29 x 9 | PC · Tablet



**BPL15133** | cm. 38 x 28 x 7 | PC · Tablet



**BPL15132** | cm. 40 x 33 x 7 | PC · Tablet



**BPL53330** | cm. 39 x 29 x 11 | PC · Tablet



**BPL03299** | cm. 28 x 21 x 14



**BPL03653** | cm. 32 x 23 x 14



**BPL20203** | cm. 43 x 28 x 19

**NOS** 098



**BPL00676** | cm. 30 x 20 x 10



**BPL00601** | cm. 25 x 17 x 9

**NOS** 098



**BPL03290** | cm. 25 x 31 x 15



**BPL04659** | cm. 28 x 37 x 14 | PC · Tablet



**BPL04658** | cm. 32 x 40 x 18 | PC · Tablet



**BPL55070** | cm. 33 x 36 x 17



**BPL55071** | cm. 26 x 30 x 16



**BPL03286** | cm. 29 x 22 x 12

# Life Pelle



**BPL03289** | cm. 23 x 17 x 10



**BPL04655** | cm. 23 x 26,5 x 5



**BPL03644** | cm. 21 x 14 x 5



**BPL10625** | cm. 25 x 16



**BPL10626** | cm. 18 x 12,5

## Colours · Colori



**098 Tan Leather · Cuoio**



**BPL03645** | cm. 25 x 19 x 7



**BPL03646** | cm. 29 x 24,5 x 9



**BPL03647** | cm. 25 x 24 x 4



\* Sold separately  
\* Venduto separatamente

BAC00740.999\*

Trasparent cover

BPL05270

Art. Art.	Description Descrizione	Dimensions Dimensioni		Weight Peso		Volume Volume		Wheels N° ruote	Suiter Portabiti	Cabin Cabina
		cm	inch	kg	lbs	lt	cu ft			
<b>BPL05270</b>	Trolley 55 cm Term.	38 x 55 x 23	15 x 21.5 x 9	3,2	7	45	1.6	4		✓
<b>BPL15260</b>	Pilotcase S	39 x 43 x 23	15 x 17 x 9	3,1	6.8	n.a.	n.a.	4		✓

(€3) Tolerance of +/-5% · Tolleranza di +/- 5%

# Life Pelle



*The material is genuine vegetable tanned leather from Tuscany. The colour of the leather comes from natural extracts gathered from the tree of mimosa, quebracho and chestnut.*

*The vegetable tanned leather is the most environment-friendly and ecological kind, allows the skin to age without spoiling, and expresses the naturalness of the product.*

*The leather is a alive material and it becomes even more beautiful the older it becomes. Some marks on the leather express its naturalness and so they are not defects.*







Il materiale è vera pelle toscana conciata al vegetale. Il colore della pelle deriva dagli estratti naturali degli alberi di mimosa, quebracho e castagno.

La concia vegetale è quella più rispettosa dell'ambiente ed ecologica; permette alla pelle di invecchiare senza rovinarsi e ciò esprime la naturalezza del prodotto.

La pelle è un materiale vivo e diventa ancor più bella nel tempo. Alcuni segni della pelle sono simbolo della sua naturalità e non vanno interpretati come difetti.







# Capri

# Capri



**BRK28028+** | cm. 38 x 55 x 23/27



**BRK28027** | cm. 38 x 55 x 23



**BRK28031** | cm. 48 x 69 x 28/32

## Colours · Colori



**606 Blue** · Blu



**101 Black** · Nero



**020 Bordeaux**




**021 Silver** · Argento

(\*) Only available in Blue 606, Black 101, Silver 021.  
Disponibile solo in Blu 606, Nero 101, Argento 021.



**BRK28032** | cm. 53 x 78 x 31/35

**BRK28033\*** | cm. 56 x 82 x 32/36

 **USB CONNECTION FOR THE BATTERY PACK**  
ATTACCO USB PER BATTERY PACK

 **ULTRA-SECURE ZIP**  
CERNIERA ANTI-FURTO

 **HOOK FOR HANGERS**  
GANCIO PER GRUCCE

 **EXPANDABLE**  
ESPANDIBILE

Art. Art.	Description Descrizione	Dimensions Dimensioni		Weight Peso		Volume Volume		Wheels N° ruote	Suiter Portabiti	Cabin Cabina
		cm	inch	kg	lbs	lt	cu ft			
BRK28027	Cabin USB 55	38 x 55 x 23	15 x 21.5 x 9	2,5	5.5	45	1.6	4		✓
BRK28028	Pocket exp+USB 55	38 x 55 x 23/27	15 x 21.5 x 9/10.5	3,5	6.6	45	1.6	4		✓
BRK28031	Trolley M exp	48 x 69 x 28/32	19 x 27 x 11/12.5	3,6	7.9	83	3	4	✓	
BRK28032	Trolley L exp	53 x 78 x 31/35	20 x 30.5 x 12/13.5	4,6	10	115	4	4	✓	
BRK28033	Trolley XL exp	56 x 82 x 32/36	22 x 32.2 x 12.5/14	5	11	132	4.6	4	✓	

(E3) Tolerance of +/-5% · Tolleranza di +/- 5%

# Capri Trunk



**BRK28017** | cm. 38 x 65 x 34



**BRK28038** | cm. 44 x 74 x 40



**BRK28039** | cm. 48 x 80 x 40

## Colours · Colori



**606 Blue** · Blu



**101 Black** · Nero



**021 Silver** · Argento

### INTERIORS

Roomy interiors with double deck. Polyester lining with elegant contrast between smooth and embossed pattern.

### INTERNI

Interni capienti con doppio scomparto. Fodera in poliestere con elegante contrasto tra liscio e goffrato.

### DOUBLE DECK

The Trunk is composed of 2 large compartments. In the largest compartment there are both adjustable webbing straps and a removable divider for a better internal organization.

### DOPPIO SCOMPARTO

Il Baule è composto da 2 ampi scomparti. Nel vano più ampio sono presenti sia i nastri ferma abiti che un divisorio removibile per una migliore organizzazione interna.



Art. Art.	Description Descrizione	Dimensions Dimensioni		Weight Peso		Volume Volume		Wheels N° ruote	Suiter Portabiti	Cabin Cabina
		cm	inch	kg	lbs	lt	cu ft			
BRK28017	Trunk S 65	38 x 65 x 34	15 x 25.5 x 13.5	3,4	7.4	76	2.6	4	✓	
BRK28038	Trunk M 72	44 x 74 x 40	17 x 29 x 15.5	4	8.8	117	4.1	4	✓	
BRK28039	Trunk L 82	48 x 80 x 40	19 x 31.5 x 15.5	4,4	9.7	138	4.8	4	✓	

# Capri



## USB

*Protected by a retractable flap, the USB connection is twofold, both for USB standard and new generation Type C. Internal pocket for Power Bank.*



## USB

*Protetto da uno sportellino a scomparsa, l'attacco USB è doppio, sia per USB standard che di nuova generazione tipo C. Tasca interna per power bank.*



## 1 EXPANDABLE

*All trolley sizes feature the expandable zipper which can increase the depth of the products by 4 cm / 1,5".*

## ESPANDIBILE

*Tutte le misure sono caratterizzate dalla lampo espandibile che può aumentare la profondità del trolley di 4 cm / 1,5".*







#### **ULTRA-SECURE ZIP**

*All models are equipped with an ultra-secure zip. This closure system is resistant to intrusion, ensuring an excellent level of security in case of attempted theft. It also ensures a greater level of capacity in case of maximum filling of the bag.*



#### **CERNIERA ANTI-FURTO**

Tutti i modelli sono dotati di cerniera lampo ultra-sicura. Questo sistema di chiusura è resistente all'intrusione, assicurando un ottimo livello di sicurezza in caso di tentativo di furto. Assicura inoltre un maggiore livello di tenuta in caso di riempimento massimo della valigia.



## **2 RECESSED WHEELS**

*Ergonomically designed ball bearing spinning wheels, Japanese quality, roll effortlessly and silently, swivel 360-degrees. Large tire for better stability and personalized design for the rim. They can be easily removed for repair using a screwdriver. The wheel assembly is housed in a recessed area, reducing its protusion and increasing the volume of the product.*

#### **RUOTA INCASSATA**

Doppia ruota piroettante con cuscinetti a sfera, qualità giapponese, silenziosa e che permette una facile rotazione a 360 gradi. Larghi pneumatici per una migliore stabilità e design personalizzato per il cerchione. La ruota è sostituibile per riparazioni dall'esterno con un cacciavite. Il gruppo ruota è alloggiato in un'area incassata nel guscio, riducendone la sporgenza e aumentando il volume del prodotto.



# Capri

## **MATERIAL**

Shells made of German's quality polycarbonate, light, flexible and resistant.

## **MATERIALE**

Gusci in policarbonato, qualità tedesca, leggero, flessibile e resistente.

### **3 LEATHER DETAILS**

Full grain leather logo and handles with contrasting stitching.

#### **DETTAGLI IN PELLE**

Logo e maniglie in vera pelle bovina con cuciture a contrasto.

### **4 TROLLEY HANDLE**

Ultralight D section multistop aluminum tubes, mechanically strong and stable. Ergonomic handle with grip and Bric's logo on press button.

#### **MANIGLIA DI TRAINO**

Tubi di alluminio multistop con sezione a D, meccanicamente robusti e stabili. Impugnatura ergonomica e logo Bric's sul pulsante.



### INTERIORS

Roomy interiors with double deck. Polyester lining with elegant contrast between smooth and embossed pattern.

### INTERNI

Interni capienti con doppio scomparto. Fodera in poliestere con elegante contrasto tra liscio e gofrato.

#### 5 ZIP WITH A COMBINATION LOCK

The zippers feature TSA – approved combination locks.

#### LAMPO CON SERRATURA TSA

Lampo con serratura TSA a combinazione per tiralampo.

#### 6 REINFORCING RIB

Reinforcing rib on the bottoms of the shells increases the product stability

#### NERVATURA DI RINFORZO

Nervatura di rinforzo sul fondo dei gusci aumenta la stabilità del prodotto

#### 7 HOOK FOR HANGERS

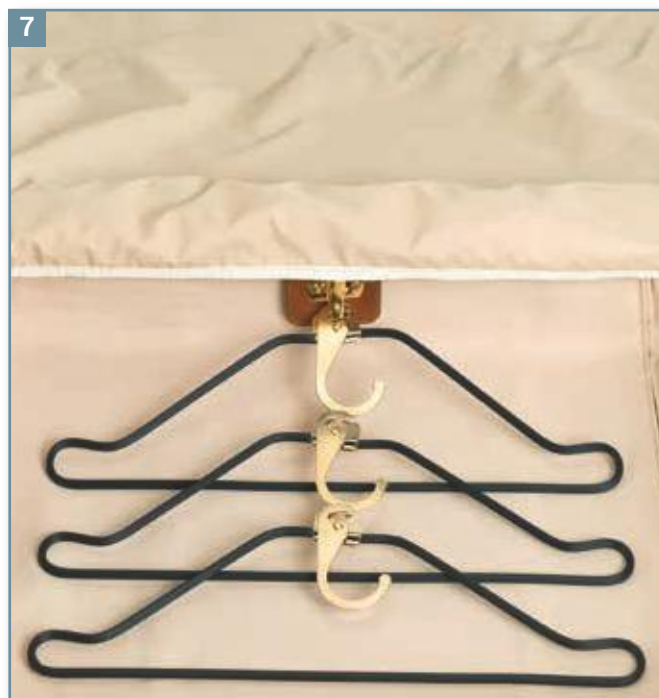
#### GANCIO PER GRUCCE

BAC03651.065\*

Set of 3 Hangers - Set 3 grucce



\* Sold separately - Venduto separatamente







# X-Bag X-Travel

# X-Bag · X-Travel



**BXL38124 (A)** | cm. 40,5 x 36 x 16

NOS 101 050 078



**BXL48104** | cm. 38 x 55 x 20/23



**BXL48117** | cm. 37 x 55 x 23



**BXG40202** | cm. 55 x 32 x 20 | 2 in 1 concept

NOS 101 050 078



**BXG40203** | cm. 43 x 28 x 19 | 2 in 1 concept

NOS 101 050 078



**BXL42192** | cm. 46 x 24 x 22

NOS 101 050 078



**BXL40599 (A)** | cm. 32 x 39 x 18

NOS 101 050



**BXL44649\*\* (A)** | cm. 30 x 39 x 14

NOS 050



**NEW BXL45059** | cm. 29 x 35 x 13



**BXL48118** | cm. 40 x 65 x 24



**BXL48145** | cm. 48 x 77 x 26



**BXL40202** | cm. 55 x 32 x 20 | 2 in 1 concept

NOS 101 050 078



**BXG40606** | cm. 25 x 17 x 9

NOS 101 050 078



**BXL43759** | cm. 30 x 42 x 17

NOS 050



**BXL44660\*\* (A)** | cm. 36 x 40 x 18

NOS 101 050



**BXL43756** | cm. 28 x 36 x 16

NOS 101 050 078



**BXL43754** | cm. 27 x 27 x 13



**BXL43348** | cm. 39 x 30 x 13

NOS 101 050

# X-Bag · X-Travel



**BXG45070** | cm. 35 x 34 x 15 | 3 in 1 concept

NOS 101 050 078



**BXG45071** | cm. 26 x 27 x 15 | 3 in 1 concept

NOS 101 050 078



**BXG45072** | cm. 25 x 22 x 17

NOS 101 050 078



**NEW BXG45051** | cm. 40 x 30 x 11,5



**NEW BXG45052** | cm. 33 x 26 x 9,5



**NEW BXG45055** | cm. 34 x 24 x 8/14



**NEW BXG45057** | cm. 30 x 17 x 12





**BXG45281** | cm. 40 x 26 x 21

NOS 101 050 078



**BXG45282** | cm. 32 x 25 x 15

NOS 101 050 078



**BXG45283** | cm. 27 x 21 x 13

NOS 101 050 078



**BXG42732** | cm. 32 x 28 x 8

NOS 101 050 078



**BXG42733** | cm. 27 x 25 x 4



**NEW BXG45056** | cm. 25 x 21,5 x 13

## Colours · Colori



078 Olive · Oliva

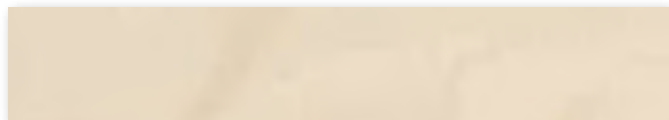


101 Black · Nero

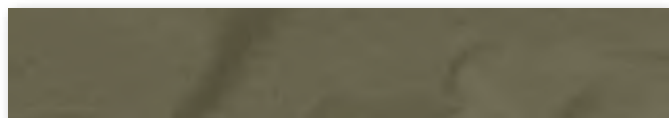


050 Ocean Blue · Oceano

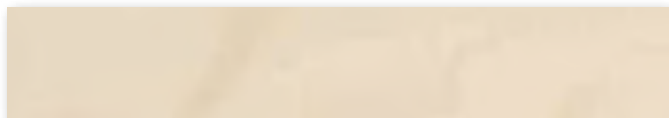
# X-Bag · X-Travel



**BXG .078 - .101 - .050:** *Beige lining* · Fodera Beige



**BXL .078:** *Olive lining* · Fodera Oliva



**BXL .101:** *Beige lining* · Fodera Beige



**BXL .050:** *Ocean blu lining* · Fodera Oceano

## **LINING**

*Polyester lining in solid color.*

## **FODERA**

Fodera in poliestere in tinta unita.

## **1 INTERNAL STRUCTURE**

*Holed tray, injection molded and a "U-shape" frame which guarantee stability and lightness of the product.*

## **STRUTTURA INTERNA**

Vaschetta forata stampata ad iniezione e telaio ad "U" per garantire stabilità e leggerezza al prodotto.

## **2 SPINNING WHEELS**

*Double wheels that swivel 360 – degrees.*

## **RUOTE**

Doppie ruote piroettanti.





(\*\*) Disponibile solo in Oliva 078 e Oceano 050.  
Only available in Olive 078 and Ocean blue 050.

(A) Nella combinazione colore Oceano 050: fodera nera e minuterie canna di fucile.  
In Ocean blue 050 color combination: black lining and gun metal hardware.



* Sold separately * Venduto separatamente	BAC00943.999*	Trasparent cover	BXL48117
	BAC00944.999*	Trasparent cover	BXL48118
	BAC00945.999*	Trasparent cover	BXL48145

Art. Art.	Description Descrizione	Dimensions Dimensioni		Weight Peso		Volume Volume		Wheels N° ruote	Suiter Portabiti	Cabin Cabina
		cm	inch	kg	lbs	lt	cu ft			
BXL48104	Trolley lata exp.	38 x 55 x 20/23	15 x 21 x 8/9	2,2	4.8	45	1.6	2		✓
BXL48117	Trolley lata	37 x 55 x 23	14,5 x 22 x 9	2,5	5.5	40	1.4	4		✓
BXL48118	Trolley 65 cm	40 x 65 x 24	16 x 25.5 x 9.5	2,9	6.4	53	1.9	4		
BXL38124	Pilotecase S	40,5 x 36 x 16	16 x 14 x 6	2,2	4.8	n.a.	n.a.	4		✓
BXL48145	Trolley 77 cm	48 x 77 x 26	19 x 30 x 10	3,9	8.6	82	2.9	4		

(€) Tolerance of +/-5% · Tolleranza di +/- 5%

# X-Travel Business



**BXL38124** | cm. 40,5 x 36 x 16



**BXL48104** | cm. 38 x 55 x 20/23



**BXL48117** | cm. 37 x 55 x 23



**BXL40599** | cm. 32 x 39 x 18



**BXL44649** | cm. 30 x 39 x 14



**BXL44660** | cm. 36 x 40 x 18

**NOS** 001

**NOS** 001

## Colours · Colori



**001** Black (Gun metal) · Nero

### **LINING**

Polyester lining in solid color Black.

### **FODERA**

Fodera in poliestere in tinta unita Nera.



**BXL48118** | cm. 40 x 65 x 24



**BXL48145** | cm. 48 x 77 x 26



**BXL43759** | cm. 30 x 42 x 17

Art. Art.	Description Descrizione	Dimensions Dimensioni		Weight Peso		Volume Volume		Wheels N° ruote	Suiter Portabiti	Cabin Cabina
		cm	inch	kg	lbs	lt	cu ft			
<b>BXL48104</b>	Trolley lata exp.	38 x 55 x 20/23	15 x 21 x 8/9	2,1	4.6	34	1.2	2		✓
<b>BXL48117</b>	Trolley lata	37 x 55 x 23	14.5 x 22 x 9	2,5	5.5	40	1.4	4		✓
<b>BXL48118</b>	Trolley 65 cm	40 x 65 x 24	16 x 25.5 x 9.5	2,9	6.4	53	1.9	4		
<b>BXL38124</b>	Pilotecase S	40,5 x 36 x 16	16 x 14 x 6	2,2	4.8	n.a.	n.a.	2		✓
<b>BXL48145</b>	Trolley 77 cm	48 x 77 x 26	19 x 30 x 10	3,9	8.6	82	2.9	4		





# Firenze

# Firenze



**BBJ05270** | cm. 38 x 55 x 23

NOS 014



**BBJ05271** | cm. 47 x 68 x 29



**BBJ05272** | cm. 50 x 77 x 30



**BBJ02530** | cm. 35 x 29 x 19

NOS 014



**BBJ00676** | cm. 30 x 20 x 10



**BBJ00601** | cm. 25 x 17 x 9

NOS 014

## Colours · Colori



014 Cream · Panna





**BBJ05273** | cm. 54 x 82 x 35



**BBJ15221** | cm. 72 x 32 x 37



**BBJ20202** | cm. 55 x 32 x 20

**BBJ15220** | cm. 55 x 25 x 32

**BBJ20203** | cm. 43 x 28 x 19

**NOS** 014



\* Sold separately  
\* Venduto separatamente

BAC00740.999*	Trasparent cover	BBJ05270
BAC00741.999*	Trasparent cover	BBJ05271
BAC00742.999*	Trasparent cover	BBJ05272
BAC00743.999*	Trasparent cover	BBJ05273

Art. Art.	Description Descrizione	Dimensions Dimensioni		Weight Peso		Volume Volume		Wheels N° ruote	Suiter Portabiti	Cabin Cabina
		cm	inch	kg	lbs	lt	cu ft			
<b>BBJ15220</b>	Holdall w. wheels	55 x 25 x 32	21.5 x 10 x 12.5	3,6	7.9	38	1.3	2		✓
<b>BBJ15221</b>	Holdall w. wheels	72 x 32 x 37	28 x 12.5 x 14.5	4,1	9.0	73	2.6	2		
<b>BBJ05270</b>	Trolley S	38 x 55 x 23	15 x 21.5 x 9	3,2	7.0	45	1.6	4		✓
<b>BBJ05271</b>	Trolley M	47 x 68 x 29	18.5 x 27 x 11.5	5,2	11	88	3.1	4		
<b>BBJ05272</b>	Trolley L	50 x 77 x 30	20 x 30 x 12	5,9	13	109	3.8	4		
<b>BBJ05273</b>	Trolley XL	54 x 82 x 35	21 x 32 x 14	6,9	15.2	145	5.1	4		





# Torino

# Torino



**BR107701 (A) (B)** | cm. 35 x 45 x 17



**BR107702 (A) (B)** | cm. 32 x 40 x 16



**BR107703 (A) (B)** | cm. 30 x 43 x 18



**BR107706\* (B)** | cm. 40 x 30 x 17



**BR107707\*** | cm. 25 x 15 x 10



**BR107716\*** | cm. 36 x 23 x 18



**BR107715\*** | cm. 38 x 8 x 13



**BR107711\*** | cm. 21 x 7 x 7



**BR107717\*** | cm. 22 x 11 x 6,5



**BR107714 (B)** | cm. 30 x 38 x 15



**BR107704 (B)** | cm. 40 x 28 x 13



**BR107705 (B)** | cm. 39 x 28 x 10



**BR107708\*** | cm. 21 x 28 x 6,5



**BR107709** | cm. 22 x 27 x 4



**BR107710** | cm. 17 x 22 x 4

### Colours · Colori



**BR107712\*** | cm. 33 x 25 x 3



**001 Black · Nero**



**051 Blue · Blu**

(\*) Disponibile solo in Nero 001 - Available only in Black 001

# Torino





**BR107716**

*Usability for right-handed and left-handed.*

*Usabilità per destrorsi e mancini.*





**MATERIALS**

*The collection features two types of leather: one smooth and modern, the other tumbled and precious.*

**MATERIALI**

La collezione è caratterizzata dall'abbinamento di due tipi di pelle: una liscia e moderna, l'altra bottalata e pregiata.

(A)  **USB CONNECTION FOR THE BATTERY PACK**  
*Protected by a retractable flap, the USB (type a-c) connection is present in the backpacks.*

 **ATTACCO USB PER BATTERY PACK**  
*Protetto da uno sportellino a scomparsa, l'attacco USB (tipo a-c) è presente negli zaini.*

(B) **STRAP FOR STORING ON TROLLEY HANDLE**  
**FASCIA PER ALLOGGIAMENTO SU MANICO TROLLEY**









# Monza

# Monza



BR207701 (A) (B) | cm. 35 x 45 x 17



BR207702 (A) (B) | cm. 32 x 40 x 16



BR207703 (A) (B) | cm. 30 x 43 x 18



BR207706\* (B) | cm. 40 x 30 x 17



BR207707\* | cm. 25 x 15 x 10



BR207716\* | cm. 36 x 23 x 18



BR207715\*\* | cm. 38 x 8 x 13



BR207711\* | cm. 21 x 7 x 7



BR207712\* | cm. 33 x 25 x 3



**BR207714 (B)** | cm. 30 x 38 x 15



**BR207704\*\* (B)** | cm. 40 x 28 x 13



**BR207705\*\* (B)** | cm. 39 x 28 x 10



**BR207708\*** | cm. 21 x 28 x 6,5



**BR207709\*\*** | cm. 22 x 27 x 4



**BR207710\*\*** | cm. 17 x 22 x 4

## Colours · Colori



**909 Black/Black · Nero/Nero**



**556 Copper orange/Black  
Copper orange/Nero**



**078 Olive/Black · Oliva/Nero**



**511 Navy Blue/Black  
Blu/Nero**

# Monza



BR207716



*Usability for  
right-handed  
and left-handed.*  
Usabilità per destrorsi  
e mancini.



**BRIC'S**

SINCE 1952, THE LEGACY OF BRIC'S IS DEVOTING IN  
MANUFACTURING HIGH QUALITY AND REFINED  
TRAVELLING ITEMS, REFLECTING THE TIMELESS  
ELEGANCE TYPICAL OF THE ITALIAN STYLE, AND  
INSPIRING BOTH EXTRAORDINARY AND EVERY-DAY  
JOURNEYS.

BE INSPIRED BY BRIC'S

## 1 MATERIALS


Collection in genuine leather and technical nylon, fabric effect.


### MATERIALI

Collezione in vera pelle e nylon tecnico effetto tessuto.

(\*) Only available in Black/Black 909  
Disponibile solo in Nero/Nero 909.

(\*\*) Not available in Copper Orange/Black 556  
Non disponibile in Copper Orange/Nero 556.

(A)  **USB CONNECTION FOR THE BATTERY PACK**  
Protected by a retractable flap, the USB (type a-c) connection is present in the backpacks.

 **ATTACCO USB PER BATTERY PACK**  
Protetto da uno sportellino a scomparsa, l'attacco USB (tipo a-c) è presente negli zaini.

(B) **STRAP FOR STORING ON TROLLEY HANDLE**  
**FASCIA PER ALLOGGIAMENTO SU MANICO TROLLEY**







# Small Leather Goods

# Monte Rosa



**BH109201** | cm. 12,5 x 9,5



**BH109202** | 12,5 x 9,5



**BH109203** | cm. 13 x 10



**BH109252** | cm. 11 x 9,5



**BH109253** | cm. 11,5 x 9,5



**BH109217** | cm. 11 x 9,5



**BH109212** | cm. 8 x 8,5



**BH109210** | cm. 12 x 7



**BH109211** | cm. 13 x 6,5

## Colours · Colori



**001 Black · Nero**



**002 Dark Brown · Moro**



Small Leather Goods · Piccola Pelletteria



**BH109204** | cm. 12,5 x 9,5



**BH109206** | cm. 9,5 x 8



**BH109208** | cm. 13 x 10



**BH109209** | cm. 8 x 10



**BH109250** | cm. 9,5 x 9,5



**BH109251** | cm. 11,5 x 9,5



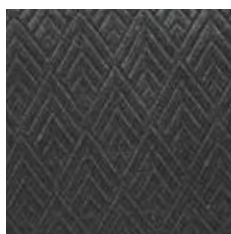
**BH109254** | cm. 10,5 x 8



**BH109255** | cm. 9,5 x 3,5



*Leather · Pelle*



*Personalized lining · Fodera personalizzata*



*RFID Protected · Protezione RFID*



*Packaging*

# Bernina



**BH909201** | cm. 12,5 x 9,5



**BH909202** | cm. 12,5 x 9,5



**BH909203** | cm. 13 x 10



**BH909252** | cm. 11 x 9,5



**BH909253** | cm. 11,5 x 9,5



**BH909217** | cm. 11 x 9,5



**BH909212** | cm. 8,5 x 8



**BH909210** | cm. 12 x 7



**BH909211** | cm. 13 x 6,5

## Colours · Colori



**001 Black** · Nero



**004 Grey** · Grigio



**050 Ocean blue** · Oceano

Small Leather Goods · Piccola Pelletteria



**BH909204** | cm. 12,5 x 9,5



**BH909206** | cm. 8 x 9,5



**BH909208** | cm. 13 x 10



**BH909209** | cm. 10 x 8



**BH909250** | cm. 9,5 x 9,5



**BH909251** | cm. 11,5 x 9



**BH909254** | cm. cm. 10,5 x 8



**BH909255** | cm. 9,5 x 3,5



*Leather · Pelle*



*Lining · Fodera*



*RFID Protected · Protezione RFID*



*Packaging*

# Generoso



**BH009201** | cm. 12,5x 9,5



**BH009202** | cm. 12,5 x 9,5



**BH009203** | cm. 13 x 10



**BH009252** | cm. 11 x 9,5



**BH009253** | cm. 11,5 x 9,5



**BH009217** | cm. 11 x 9,5



**BH009212** | cm. 8,5 x 8



**BH009210** | cm. 12 x 7



**BH009211** | cm. 13 x 6,5

## Colours · Colori



**001 Black · Nero**

## Small Leather Goods · Piccola Pelletteria



**BH009204** | cm. 12,5 x 9,5



**BH009206** | cm. 8 x 9,5



**BH009208** | cm. 13 x 10



**BH009209** | cm. 10 x 8



**BH009250** | cm. 9,5 x 9,5



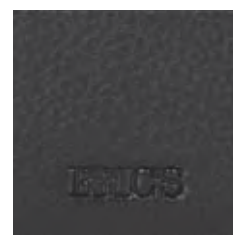
**BH009251** | cm. 11,5 x 9



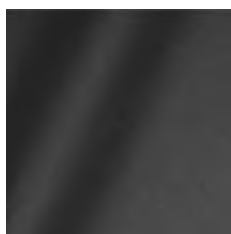
**BH009254** | cm. cm. 10,5 x 8



**BH009255** | cm. 9,5 x 3,5



*Leather · Pelle*



*Lining · Fodera*



*RFID Protected · Protezione RFID*



*Packaging*

# Marmolada



**BW209450** | cm. 15,5 x 9,5 x 3,5



**BW209451** | cm. 11 x 9,5 x 3



**BW209452** | cm. 19 x 10,5 x 3,5



**BW209456** | cm. 19,5 x 11 x 3,5



*Leather · Pelle*

## Colours · Colori



**001 Black** · Nero



**003 Tobacco** · Tabacco



**006 Blue** · Blu

*Small Leather Goods Woman · Piccola Pelletteria Donna*



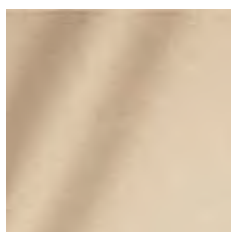
**BW209453** | cm. 15 x 10 x 3,5 | Misura C.I. Italia



**BW209454** | cm. 18 x 10 x 4



**BW209455** | cm. 20 x 10 x 3



*Lining · Fodera*



*RFID Protected · Protezione RFID*



*Packaging*



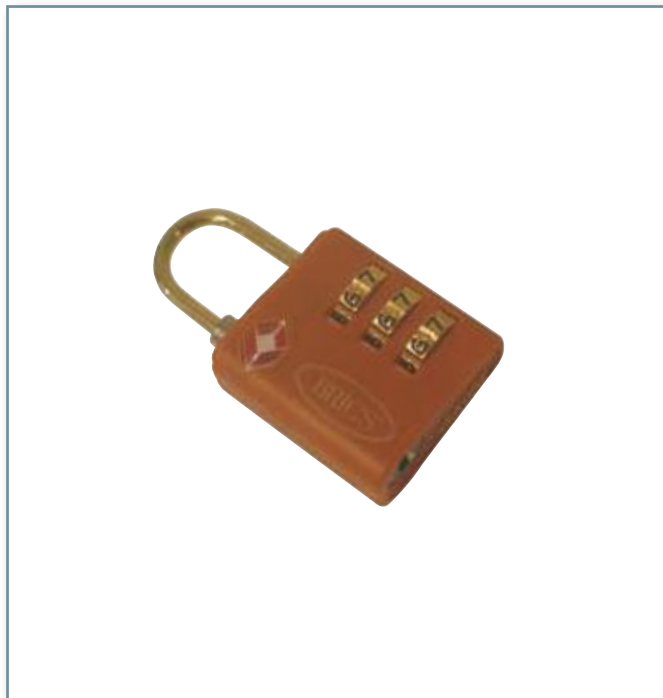
**019 Red · Rosso**

## Accessories · Accessori

*Sold separately · Venduto separatamente*

**BBS03634.003**

*Tobacco - Pack 6 pcs.  
Tabacco - Confezione 6 pz.*



**BBS03634.001**

*Black - Pack 6 pcs.  
Nero - Confezione 6 pz.*



**BAC03651.065**  
*Set of 3 Hangers  
Set 3 grucce*



**BAC09998.098**

*Address Tag  
Porta indirizzi*



**BAC00340.004**

Garment sleeve S · Bellagio portabiti S

**BAC00341.004**

Garment sleeve L · Bellagio portabiti L



## Venezia



BAC00711.999	<i>Trasparent cover</i>	BZI08381
BAC00713.999	<i>Trasparent cover</i>	BZI08383
BAC00714.999	<i>Trasparent cover</i>	BZI08384

## Bellagio



BAC20935.999	<i>Trasparent cover</i>	BBG28312
BAC20935.999	<i>Trasparent cover</i>	BBG28301
BAC20936.999	<i>Trasparent cover</i>	BBG28303
BAC20937.999	<i>Trasparent cover</i>	BBG28304
BAC20938.999	<i>Trasparent cover</i>	BBG28305
BAC00748.999*	<i>Trasparent cover</i>	BBG28314
BAC00744.999	<i>Trasparent cover</i>	BBG28315
BAC00745.999	<i>Trasparent cover</i>	BBG28316

## Firenze



BAC00740.999*	<i>Trasparent cover</i>	BBJ05270
BAC00741.999*	<i>Trasparent cover</i>	BBJ05271
BAC00742.999*	<i>Trasparent cover</i>	BBJ05272
BAC00743.999*	<i>Trasparent cover</i>	BBJ05273

*Sold separately* · Venduto separatamente

## x-Travel · x-Travel Business · Life



BAC00943.999	<i>Trasparent cover</i>	# 8117
BAC00944.999	<i>Trasparent cover</i>	# 8118
BAC00945.999	<i>Trasparent cover</i>	# 8145

## Life · Life Pelle

Art. Art.		Life	Life Pelle
BAC00740.999	Cover 5270	✓	✓
BAC00741.999	Cover 5271	✓	
BAC00742.999	Cover 5272	✓	
BAC00743.999	Cover 5273	✓	



BAC00740.999*	<i>Trasparent cover</i>	BLF05270
BAC00741.999*	<i>Trasparent cover</i>	BLF05271
BAC00742.999*	<i>Trasparent cover</i>	BLF05272
BAC00743.999*	<i>Trasparent cover</i>	BLF05273
BAC00943.999*	<i>Trasparent cover</i>	BLF48117
BAC00944.999*	<i>Trasparent cover</i>	BLF48118
BAC00945.999*	<i>Trasparent cover</i>	BLF48145

*Sold separately · Venduto separatamente*

# Materials · Materiali

## VENEZIA

*The shells, **manufactured in Italy**, are made of several layers of fabric, called SRPP (Self Reinforced Polypropylene). This high-tech material has excellent technical performance: very high resistance to shocks, abrasion, chemical agents, low temperatures while being light at the same time.*

Le scocche, **prodotte in Italia**, sono generate da più strati di tessuto, definito SRPP (Self Reinforced Polypropylene). Questo materiale high-tech presenta ottime prestazioni tecniche: altissima resistenza agli urti, all'abrasione, agli agenti chimici, alle basse temperature pur essendo allo stesso tempo leggero.

## BELLAGIO

*Trolley shells made of Polycarbonate with cow leather trimmings. PU coated zip water - repellent. Polyester lining with herringbone patterned, matching tone with outer shell color. Double Japanese wheels swivel silently 360-degrees.*

Trolley con gusci in Policarbonato, arricchiti da preziosi dettagli in pelle bovina. Chiusura lampo con finitura in poliuretano idrorepellente. Fodera in Poliestere, con texture a spina di pesce, in tono con il colore del guscio. Doppia ruota piroettante giapponese.

## LIFE

*The main material is a PVC base on which is glued a cotton and viscose flock, then the fabric is drummed to obtain a suede leather effect. It's a water-proof material. The trimming is made of bovine genuine vegetable tanned leather. The lining is made of polyester.*

Il materiale di base è costituito da PVC sul quale è applicato uno speciale "flock" in cotone e viscosa. Il materiale è poi trattato con un processo di bottalatura tipico della pelle che conferisce un aspetto simile alla pelle scamosciata. Tale materiale risulta impermeabile. Le finiture sono in vera pelle conciata al vegetale. La fodera è in poliestere.

## LIFE PELLE

*The items are made of bovine vegetable tanned leather, that is to say the operations of dressing are done using only vegetable tannins, which is an old artisan Tuscan-working that keeps up the naturally features of leather. This leather is chrome, pentachlorophenol and chemical colorings-free. If this kind of leather gets wet, it could be come stained, because the vegetable dressing doesn't close up the natural pores of the skin and so the leather absorbs the water. This is not an imperfection but a feature of the leather tanned this way (anyway, when the leather dries out, the stains disappear). This vegetable tanned leather gets old with the use and it takes a beautiful vintage look. The lining is made of polyester.*

Gli articoli sono realizzati in "vera pelle conciata al vegetale", ovvero le operazioni di concia sono fatte usando principalmente tannini di origine vegetale (legno di castagno e mimosa). Questo tipo di lavorazione è un tipico lavoro artigianale toscano che permette di mantenere tutte le caratteristiche naturali della pelle. Le pelli conciate in questo modo non contengono cromo, pentaclorofenoli e coloranti chimici. Quando questo tipo di pelle si bagna può rimanere macchiata in quanto la tintura vegetale non occlude i naturali pori presenti sulla pelle (quando asciuga le macchie scompaiono). La variazione di colore e la presenza di eventuali segni non sono da considerarsi un difetto in quanto la pelle mantiene intatte le caratteristiche dell'animale di origine. La pelle conciata al vegetale ha la caratteristica di diventare più bella invecchiando acquistando l'effetto vintage. La fodera è in poliestere.

## X-BAG · X-TRAVEL X-TRAVEL BUSINESS

*100% polyamide fabric, PVC coated and water-proof treated. Handles and details are vegetable tanned leather made. The lining is polyester made.*

Tessuto 100% poliammide con trattamento water-proof accoppiato con PVC. Dettagli e manici in pelle bovina conciata al vegetale. Fodera in poliestere.

## FIRENZE

*This is a collection of travel items, made of an "embossed" leather-like PVC with vegetable tanned leather trimmings. For all these items, the lining is made of polyester fabric with BRIC'S logo jacquard printings.*

*The fabric is water-proof.*

La linea è composta da articoli da viaggio realizzati in tessuto sintetico con goffratura effetto pelle. Le finiture sono in pelle conciata al vegetale. Per tutte le tipologie di articoli la fodera è in poliestere con la personalizzazione Bric's in jacquard.

## CAPRI

*Trolley shells made of German Quality Polycarbonate, shiny finishing, with cow leather trimmings. Zip with TSA lock. Polyester lining in solid color. Double Japanese wheels swivel silently 360-degrees. To complete the collection, together with the zippered version, a frame version has been introduced. The frame is silver finished, aesthetically fine and elegant but sturdy and safe during the use. The TSA lock is present on the frame.*

Trolley con gusci in Policarbonato con finitura lucida, arricchiti da dettagli in pelle bovina. Chiusura lampo con serratura TSA. Fodera in Poliestere in tinta unita. Doppia ruota piroettante giapponese, silenziosa e scorrevole.

A completare la collezione, insieme alla versione con lampo, è stata introdotta una versione con telaio, finitura silver, esteticamente fine ed elegante ma robusta e sicura nell'uso. Sul telaio è presente la serratura TSA.

## TORINO

*The products of this collection are made of genuine leather. The characteristic of Torino is the unusual combination of two types of leather: one smooth and modern, the other tumbled and precious. The metal logo plate and the gunmetal finished small parts complete the line.*

Gli articoli di questa collezione sono realizzati in pelle. La caratteristica di questa linea è l'originale accostamento di due tipi di pelle: una liscia e moderna, l'altra bottalata e pregiata. Il logo metallico e le minuterie in canna di fucile completano la linea.

## MONZA

*This collection can be defined as a collection in genuine leather, trimmed with fabric effect technical nylon, given the greater presence of leather present in each product. The refinement of the leather goes very well with the casual appeal of the technical fabric. The metal logo plate and the gunmetal finished small parts complete the line.*

Questa collezione si può definire una collezione in vera pelle con finiture in nylon tecnico effetto tessuto, data la maggior presenza di pelle presente in ogni prodotto. La raffinatezza della pelle si sposa molto bene con l'appeal casual del tessuto tecnico. Il logo metallico e le minuterie in canna di fucile completano la linea.

## SMALL LEATHER GOODS

*Bric's Small Leather Goods. Function, Design, Practical and Purpose are the words that describe Bric's personal leather goods. Handcrafted in leather, each collection has its own unique character chosen to meet the unique needs of our consumers.*

*Monte Rosa: full Grain Vegetable Tanned Tuscan Leather. Bernina: multi-colored soft leather for a more unstructured casual look.*

*Generoso: a unique combination using two different leather textures, smooth and modern yet drummed and fine.*

*Marmolada the collection for women is offered in multiple colors made in refined calf leather.*

*All, items in this collection are RFID shielded to protect content. Packaged in a deluxe cloth dust cover inside an elegant box.*

Design e funzionalità sono le parole chiave per la piccola pelletteria firmata Bric's. Rigorosamente in pelle, le collezioni hanno caratteristiche diverse per soddisfare le esigenze del consumatore.

Monte Rosa: pelle italiana conciata al vegetale.

Bernina: pelle morbida al tatto in doppie colorazioni per un look giovanile e casual.

Generoso: originale accostamento di due pelli diverse, una liscia e moderna, l'altra bottalata e pregiata.

La gamma di pelletteria è completata dalla collezione Marmolada per la donna in più colorazioni, confezionata in raffinata pelle di vitello. Ogni articolo è schermato per proteggere il contenuto da RFID. Tutti gli articoli sono dotati di un box elegante e di un panno contenitore.

# Product maintenance · Manutenzione prodotti

## LEATHER PRODUCTS PRODOTTI IN PELLE

[LIFE PELLE - TORINO - BH1 - BH9 - BH0 - BW2]

*Clean delicately the stained area with a soft and dry cloth. In case of greasy or persistent stain, use a small quantity of neutral wax or a leather cleaning product on a soft cloth and rub delicately. Then polish with a clean and dry cloth. WARNING: since the leather may fade, first try the cleaning product on a hidden part of the leather before trying to remove the stain. WARNING: the products are made of tanned leather to enhance color and sensation to the touch. Exposition to rain or humidity may cause colors to fade or splotches to appear. If the product is in contact with water, remove the liquid by dabbing the part with a dry cloth. Then let it dry completely away from sources of heat before putting it away. Do not brush. Do not immerse the product in water. Do not dry clean. Do not use benzene or alcohol based products.*

Pulire delicatamente la superficie macchiata con un panno asciutto e morbido. In caso di macchie di grasso usare una piccola quantità di cera naturale o un pulitore specifico per la pelle e strofinare leggermente con un panno morbido. Rimuovere l'eccesso di prodotto con un panno pulito e asciutto. ATTENZIONE: la pelle potrebbe perdere colore, prima di applicare il prodotto direttamente sulla macchia provare su un'area nascosta.

ATTENZIONE: i prodotti sono realizzati in vera pelle, per mantenere nel tempo le caratteristiche e la morbidezza evitare l'esposizione alla pioggia o all'umidità. Asciugare i prodotti con un panno pulito in caso di contatto con la pioggia. Non fare asciugare vicino a fonti di calore. Non spazzolare. Non immergere nell'acqua. Non lavare a secco. Non usare solventi a base alcool o benzene.

## FLOCKED PVC PRODUCTS WITH LEATHER TRIMMINGS PRODOTTI IN PVC FLOCCATO CON FINITURE IN PELLE

[LIFE]

*Clean the stained area with dry brush with soft bristles. In case of greasy or persistent stain, use a sponge soaked with water and diluted neutral soap. Dry by dabbing with a dry cloth and then expose the product to air. Do not hard brush. Do not immerse the product in water. Do not dry clean. Do not use benzene or alcohol based products.*

Pulire l'area macchiata con una spazzola a setole molto morbide. In caso di macchie persistenti o grasso usare una spugna inumidita con acqua e del sapone neutro ed applicare senza strofinare. Asciugare tamponando con un panno asciutto ed esporre all'aria. Non far asciugare vicino a fonti di calore. Non spazzolare energicamente (rischio rimuovere effetto camoscio). Non immergere nell'acqua. Non lavare a secco. Non usare solventi a base alcool o benzene.

**PRODUCTS WITH LEATHER TRIMMINGS  
PRODOTTI CON FINITURE IN PELLE**

**[FIRENZE - X-BAG X-TRAVEL - MONZA]**

*For all the collections with leather trimmings. Clean delicately the stained area with a soft and dry cloth. In case of greasy or persistent stain, use a small quantity of neutral wax or a leather cleaning product on a soft cloth and rub delicately. Then polish with a clean and dry cloth. WARNING: since the leather may fade, first try the cleaning the trimming on a hidden part of the it before trying to*

*remove the stain. WARNING: the trimmings are made of tanned leather to enhance color and sensation to the touch. Exposition to rain or humidity may cause colors to fade or splotches to appear. If the part is in contact with water, remove the liquid by dabbing the part with a dry cloth. Then let it dry completely away from sources of heat before putting it away. Do not brush. Do not immerse the product in water. Do not dry clean. Do not use benzene or alcohol based products.*

Pulire delicatamente la superficie macchiata con un panno asciutto e morbido. In caso di macchie di grasso usare una piccola quantità di cera naturale o un pulitore specifico per la pelle e strofinare leggermente con un panno morbido. Rimuovere l'eccesso di prodotto con un panno pulito e asciutto. ATTENZIONE: la pelle potrebbe perdere colore, prima di applicare il prodotto direttamente

sulla macchia provare su un'area nascosta. ATTENZIONE: le finiture sono realizzate in vera pelle, per mantenere nel tempo le caratteristiche

e la morbidezza evitare l'esposizione alla pioggia o all'umidità. Asciugare le finiture con un panno pulito in caso di contatto con la pioggia. Non fare asciugare vicino a fonti di calore. Non spazzolare. Non immergere nell'acqua. Non lavare a secco. Non usare solventi a base alcool o benzene.

**POLYCARBONATE & POLYPROPYLENE PRODUCTS  
PRODOTTI IN POLICARBONATO E POLIPROPILENE**

**[VENEZIA - BELLAGIO - CAPRI]**

*Clean the PC material with a non-abrasive detergent cream for hard surfaces. Scratches or fading due to bumps may be removed by heating the area with a source of heat. WARNING: pay attention not to use blaze, because, being this a plastic material, the fire can melt it.*

Pulire applicando con una spugna un detergente non abrasivo (meglio in crema) per superfici dure. Graffi e sbiancature causate da colpi possono essere "cancellati" scaldando l'area con una fonte di calore (es. asciugacapelli). ATTENZIONE: non usare fiamme libere, si tratta comunque di materiale plastico ed un calore eccessivo potrebbe scioglierlo.

# Italy repairs centers · Riparatori Italia

## CALABRIA

LA BOTTEGA DEGLI ARTIGIANI  
Viale Trieste, 85 - 87100 Cosenza  
Tel. 0039 3204105855  
settinoeustachio@yahoo.it

BLITZ di Paolo Firriolo  
Via San Francesco da Paola, 11  
89127 Reggio Calabria  
Tel. 0039 0965 892882  
info@blitzpelletteria.com

## CAMPANIA

LA BORSETTA di A. Castracani  
Via Guido Menzinger, 30/32/34  
80129 Napoli  
Tel. 0039 081 5560180  
laborsettaroncato@libero.it

## EMILIA ROMAGNA

PELLETTERIA SAMANTHA  
Via del Guercino, 4  
40033 Casalecchio di Reno (BO)  
Tel. 0039 051 563604  
pelletteriasamantha@libero.it

CHIASTRA PAOLO  
Piazza Miodini, 9/1  
43035 Felino (PR)  
Tel. 0039 349 4289056  
paolochiastra64@gmail.com

LEO di Ravi Pinto Leonardo  
Via Gramsci, 56/A  
42124 Reggio Emilia  
Tel. 0039 0522 080798  
calzolaioleo@gmail.com

LO SCALFAROTTO 3  
di Fogliani Christian  
Via Archimede, 76/78/80  
41126 Modena  
Tel. 0039 345 6660819  
Tel. 0039 347 2418145  
loscalfarotto3@gmail.com

CAMMINANDO SRL  
Via Conciliazione, 61 - 29122 Piacenza  
Tel. 0039 0523 616618  
camminando.srl@gmail.com

## FRIULI VENEZIA GIULIA

LABORATORIO SETTE  
Via Paduina, 7 - 34125 Trieste  
Tel. 0039 040 370225  
sergiocorsi.l7@virgilio.it

## LAZIO

PELLE E CUOIO di Vernini  
Largo del Nazareno, 23  
00187 Roma  
Tel. 0039 06 6792595  
pelletteriavernini@gmail.com  
nazareno23@tiscali.it

## VALIGERIA DI VARESE

Via XX Settembre, 42  
00187 Roma  
Tel. 0039 06 4814663  
valigeriavarese@hotmail.com

LA RAPIDA di Massimo Lavore  
Via Eurialo, 112  
00181 Roma  
Tel. 0039 06 7843682  
info@larapida.com

## PASQUALI S.a.s.

di Della Francesca Silvana  
Piazza Pietro Merolli, 15  
00149 Roma  
Tel. 0039 06 65747039  
pennio41@gmail.com

## PELLETTERIA PIFERI di F. Imperi

Via Federico Cesi, 58  
00193 Roma  
Tel. 0039 06 3216942  
guido.piferi@inwind.it

## LABORATORIO CARUCCI

Via Conte Verde 17  
00185 Roma  
Tel. 0039 06 44340585  
Tel. 0039 3388842977  
riparazionicarucci@gmail.com

IL SELLAIO di Serafini Francesca  
Via Caio Mario, 14  
00192 Roma  
Tel. 0039 06 3211719  
serafinipelletteria@gmail.com

## DANIPEL SNC di Daniele Di Renzo

via Emanuele Filiberto, 92  
00185 Roma  
Tel. 0039 06 77071949  
danipel.snc@libero.it  
www.danipelroma.com

## LIGURIA

VALLE BORSE di Valoncini Diego  
Via David Chiossone, 48 Rosso  
16123 Genova  
Tel. 0039 010 2474579  
valleborsege@gmail.com

## VALLE BORSE di Valoncini Ilaria

Via Sarzana, 172  
19126 La Spezia  
Tel. 0039 0187 525853  
valleborse.sp@gmail.com

## LOMBARDIA

CASA DELLA BORSA  
Via Borgo Palazzo, 30  
24125 Bergamo  
Tel. 0039 035 214196  
info@casadellaboraisa.it

## BANCO PELLETTERIA

Via Benacense, 48/B  
25123 Brescia  
Tel. 0039 030 3365465  
bancopelletterie@alice.it

## SERVICE EXPRESS

Via Brescia, 5  
26100 Cremona  
Tel. 0039 0372 454154  
giorgiopoli1961@gmail.com

## BAG SERVICE REPAIRS

Via Italia, 41  
20064 Gorgonzola (MI)  
Tel. 0039 393 9932587  
sergio.giani1951@alice.it

## LA CLINICA DELLA PELLETTERIA

Via Cavour, 3  
22074 Lomazzo (CO)  
Tel. 0039 02 96779668  
Tel. 0039 02 84131605  
info@laclinicadellapelletteria.it

## CIVARDI di G. Ferretti

Via Lodovico il Moro, 59  
20143 Milano  
Tel. 0039 02 8139253  
civardi@fastwebnet.it

## MARCHE

ROBERTO CASACCIA PELLETTERIE  
Strada Statale 76, n° 5  
60033 Chiaravalle (AN)  
Tel. 0039 071 7451001  
info@casacciapelletterie.com

## PIEMONTE

PELLETTERIA CLELIA  
di Genovese Savino  
Via Baretto, 17 - 10125 Torino  
Tel. 0039 011 658612  
genovese.savino@gmail.com

## PUGLIA

TAITU S.R.L.  
Corso Garibaldi, 4/6  
72100 Brindisi  
Tel. 0039 0831 563318  
taitudue@gmail.com

## LINEA PELLE di Ripa Margherita

Via Giacomo Matteotti, 35  
70014 Conversano (BA)  
Tel. 0039 080 4951928  
lineapelle.m@libero.it

## SIMONE PELLETTERIE

Vico Teatro, 11  
71121 Foggia  
Tel. 0039 0881 774684  
simonepelletterie@libero.it  
simonefg1@libero.it

## RUSSO ACCESSORI

di Russo Andrea  
Via Livorno, 29/31  
70024 Gravina in Puglia (BA)  
Tel. 0039 320 0741949  
Tel. 0039 080 3251350  
accessorirusso@libero.it  
www.russoaccessori.it

## SARDEGNA

MATTANA ANTONELLO  
Via Eleonora d'Arborea, 48  
09125 Cagliari  
Tel. 0039 320 4622077  
mattana.rappresentanze@gmail.com

## SICILIA

SANGUEDOLCE DONATELLA  
Via Giuseppe De Felice, 79  
95129 Catania  
Tel. 0039 327 9827924  
amatosanguedolce@gmail.com

## CENTRO DI RIPARAZIONI

Via dei Mille, 123  
98123 Messina  
Tel. 0039 090 675393  
Tel. 0039 328 1026036  
centro.riparazioni2@libero.it

## TACCO A VISTA

di Stellario La Torre  
Via Cicala, 14  
98100 Messina  
Tel. 0039 090 2407920  
latorrestellario@gmail.com

## UMBRIA

BAULIFICIO PERUGINO  
Via Pierluigi Nervi, 13  
06074 Ellera Umbra  
Corciano (PG)  
Tel. 0039 075 5171163  
assistenza@baulificioperuginio.it

## VENETO

VIZI E VIRTÙ  
Via Romana Aponense, 6  
35142 Padova  
Tel. 0039 049 715427  
vizievirtupd@gmail.com

## IL CALZOLAIO E... di Fiorilla Alessio

Via IV Novembre, 64  
36100 Vicenza  
Tel. 0039 348 6503725  
fiorillaalessio@gmail.com

## MORO CALZOLERIA

di Eugenio Moro  
Via 24 Maggio, 67/A  
37057 San Giovanni Lupatoto (VR)  
Tel. 0039 045 9250378  
morocalzoleria@gmail.com





# Bric's Stores

## EUROPE

MILANO  
Galleria Vittorio Emanuele  
20121 Milano  
Ph. +39 02/89098043  
galleria.store@brics.it

MILANO  
Bric's Boutique  
Malpensa Airport T1  
(Check in area)  
Ph. +39 02 58582954  
malpensa.store@brics.it

MILANO  
Bric's - Tumi Boutique  
Malpensa Airport T1  
Ph. +39 02 58583214  
malpensaair.store@brics.it

ROMA  
Piazza di Spagna, 5  
00187 Roma  
Ph. +39 06 45431510  
roma.store@brics.it

ROMA  
Aeroporto Fiumicino  
Aeroporto L. da Vinci Terminal 3  
Area Schengen  
Ph. +390645430650  
fiumicino.store@brics.it

VENEZIA  
Piazza San Marco, 43  
30124 Venezia  
Ph. +39 041 8778240  
venezia.store@brics.it

COMO  
Piazza Perretta, 7 - 22100 Como  
Ph. +39 031/267512  
como.store@brics.it

LA REGGIA DESIGNER OUTLET  
S.P. 336 Sannitica, unità 132  
81025 Marcianise - Caserta  
Ph. +39 0823 1832626  
marcianise.store@brics.it

THE MALL LECCIO  
Via Europa, 11  
50066 Reggello - loc. Leccio  
Ph. +39 055 0940230  
leccio.store@brics.it

DÜSSELDORF  
Martin Luther Platz, 32  
40212 Duesseldorf  
Ph. +49 211 1365261  
dusseldorf.store@brics.it

MUENCHEN  
Theatinerstr. 15 Foenf Hoefe  
80333 Muenchen  
Ph. +49 8 946 2599820  
muenchen.store@brics.it

OLGIATE COMASCO  
Via Roma, 72  
22077 Olgiate Comasco (CO)  
Ph. +39 031/994161  
olgiate.store@brics.it

PARIS  
22, Rue Boissy D'Anglas  
75008 Paris  
Ph. +33 153059868  
paris.store@brics.it

MENDRISIO  
BRIC'S OUTLET FOX TOWN  
Via Angelo Maspoli, 18  
6850 Mendrisio  
Ph. +41 91 6460718  
foxtown.store@brics.it

## USA

LOS ANGELES  
Bric's Store - Beverly Center  
8500 Beverly Blvd  
#752 Beverly Center,  
Los Angeles, CA 90048

## UAE

ABUDHABI  
Ground Floor, Yas Mall, - Abudhabi  
Ph: +9712-5651665  
customercare@beyonds.ae

DUBAI  
1st Floor, Festival City Mall, Dubai  
Ph. +9714-2322070  
customercare@beyonds.ae

DUBAI  
Dubai Mall  
1<sup>st</sup> Floor - Sheikh Zayed Road  
Ph. +971 4 3398393  
Dubai, UAE  
brics@shariefgroup.ae

## MALAYSIA

BRIC'S STORE  
Lot 2.104, Level 2 Pavilion Elite  
Pavilion Kuala Lumpur  
168, Jalan Bukit Bintang  
55100 Kuala Lumpur, Malaysia  
Ph. + 603 2110 6706  
bricsmarketing@connoisseurs.com.my

BRIC'S PARKSON PAVILION  
Level 6, Luggage department  
Pavilion Kuala Lumpur  
168, Jalan Bukit Bintang  
55100 Kuala Lumpur, Malaysia  
Ph. + 603 61430388  
bricsmarketing@connoisseurs.com.my

BRIC'S PARKSON KLCC  
Level 2, Gents accessories department  
No 1, Jalan Ampang  
Kuala Lumpur City Centre  
50088 Kuala Lumpur, Malaysia.  
Ph. + 603 61430388  
bricsmarketing@connoisseurs.com.my

## CHINA

WUHAN  
4F, A Area, Wuhan International  
Plaza, No.690, Jiefang Avenue  
Wuhan, Hubei, China

CHENGDU  
#126-126, Shop OSN, REN HE  
Town, No. 505 Fu Cheng Da Dao  
(W), Chengdu

GUANGZHOU  
Shop OSN, 1F, Udcity, No. 383  
Panyu Ave. (N) Guangzhou

## HONG KONG

HARBOUR CITY  
HKH330, Marco Polo Hong Kong  
Hotel Arcade, Harbour City,  
Tsim Sha Tsui, Kowloon  
Ph. +852 28318917

## MACAU

BRIC'S STORE  
At The Venetian  
Macao-Resort-Hotel  
Shop 514, Bridge Street, Shoppes  
at Venetian at The Venetian  
Macao-Resort-Hotel  
Ph. +853-28828036  
bricsmacau@126.com

## PHILIPPINES

SHANGRILA PLAZA  
Mandaluyong City  
Mid Level 2/3, East Wing  
Ph. + 63277184374

## KOREA

SEOUL  
B1F R108, Starfield COEX,  
22, Teheran-ro 87-gil,  
Gangnam-gu, Seoul  
Republic of Korea  
Ph. +82-2-551-4655

GYEONGGI  
L1F 1212, Starfield HANAM,  
750, Misa-daero, Hanam-si,  
Gyeonggi-do, Republic of Korea  
Ph. +82-31-8072-8477

## THAILAND

BANGKOK  
Gaysorn Plaza, 2<sup>nd</sup> Floor, Flagship:  
2F-18 Gaysorn Village 2<sup>nd</sup> floor  
999 Ploenchit Rd., Lumpini,  
Patumwan, Bangkok 10330  
Phone +66 2 6561240

## TAIWAN

TAICHUNG  
Leimei Shopping City  
68 Gongyi Rd West District  
Taizhong City, Taiwan  
Ph. 04-23295001

## INDONESIA

JAKARTA  
Mall Kota Kasablanka  
Address: Jalan Casablanca Raya  
Kav 88, RT/16 RW 5, Menteng  
Dalam, Tebet.  
Kota Jakarta Selatan, Daerah  
Khusus Ibukota Jakarta 12870  
Ground Floor, unit 26A  
Ph. +622129488632  
brics.kk@pfi.co.id

JAKARTA  
Grand Indonesia  
Area: Luggage  
Floor: UG, West Mall  
Store Number: WM-UG-03  
Jalan M.H. Thamrin No. 1  
Jakarta Pusat  
DKI Jakarta 10310  
Indonesia  
Ph. +622123580850

# Corner & Shop in Shop

## INDIA

### CHENNAI

Address: No:54,Radha krishnan  
Salai, Mylapore, Chennai - 600004  
Ph. 044 - 28464096  
contact.hsw@gmail.com

### BANGALORE

International Duty  
free departure, Bangalore  
Airport, Bangalore - 560300  
Ph. 080 - 47406081  
bricsandpiquadro@gmail.com

### NEW DELHI

International Duty free departure,  
New Delhi Airport,  
New Delhi - 110057  
Ph. 011 - 49633201  
helveticabnp@gmail.com

*Most important Corner and Shop in Shop*  
Più importanti Corner e Shop in Shop

## UNITES STATES

- Bloomingdales
- Saks Fifth Avenue

## EUROPE

### BELGIUM

- Riga, Anversa

### DENMARK

- Illum

### FRANCE

- Galeries Lafayette

### GERMANY

- Ka.De.We
- Karstadt

### GREECE

- Attica

### ITALY

- La Rinascente

### NETHERLANDS

- De Bijenkorf

### NORWAY

- Steen & Strøm Magasin

### SWEDEN

- Nk

### SWITZERLAND

- Jelmoli

### UNITED KINGDOM

- Harrods
- Selfridges

## ASIA

### Hong Kong

- Sogo

### Macau

- Taels of Gold
- New Yaohan

### INDONESIA

- Sogo
- Debenhams
- Galeries Lafayette
- Seibu

### JAPAN

- Mitsukoshi
- Isetan
- Daimaru

### KOREA

- Lotte
- Hyundai
- Shinsegae Gangnam
- Lotte Nowon
- Shinsegae Daegu
- Shinsegae Centum City

### SINGAPORE

- Takashimaya

### TAIWAN

- Sogo
- Mitzukoshi

### THAILAND

- Central

## RUSSIA

- Tzum
- DLT

# Airline dimensions · Dimensioni linee aeree

Maximum external dimensions and weight allowed Economy Class  
 Massime dimensioni e pesi in Classe Economica

Airline	Max. Dimensions	Max. Weight	Airline	Max. Dimensions	Max. Weight
 Aegean Airlines	56 x 45 x 25 cm	8 kg	 BMI Regional	55 x 40 x 23 cm	12 kg
 Aer Lingus	55 x 40 x 24 cm	10 kg	 British Airways	56 x 45 x 25 cm	23 kg
 Aeroflot	55 x 40 x 25 cm	10 kg	 Brussels Airlines	55 x 40 x 23 cm	12 kg
 Aerolineas Argentinas	55 x 35 x 25 cm (max. 115 cm)	10 kg	 Cathay Pacific	56 x 36 x 23 cm	7 kg
 Aeromexico	56 x 36 x 23 cm (max. 115 cm)	10 kg	 Cebu Pacific	56 x 36 x 23 cm	7 kg
 Air Belgium	55 x 35 x 25 cm	10 kg	 China Airlines	56 x 36 x 23 cm	7 kg
 Air Canada	55 x 40 x 23 cm	--	 CityJet	55 x 35 x 35 cm	12 kg
 Air Caraïbes	55 x 40 x 20 cm (max. 115 cm)	12 kg	 Condor	55 x 40 x 20 cm	6 kg
 Air Europa	55 x 35 x 25 cm (max. 115 cm)	10 kg	 Corsair	55 x 40 x 20 cm (max. 115 cm)	12 kg
 Air France	55 x 35 x 25 cm	12 kg	 Czech Airlines	55 x 45 x 25 cm	8 kg
 Air India	55 x 35 x 25 cm (max. 115 cm)	8 kg	 Delta Airlines	56 x 35 x 23 cm (max. 114 cm)	
 Air New Zealand	max. 118 cm	7 kg	 easyJet	56 x 45 x 25 cm	
 Air Transat	51 x 40 x 23 cm	10 kg	 EL-AL Israel Airlines	56 x 45 x 25 cm (max. 115 cm)	8 kg
 Alitalia	55 x 35 x 25 cm	8 kg	 Emirates	55 x 38 x 20 cm	7 kg
 All Nippon Airways	55 x 40 x 25 cm (max. 115 cm)	10 kg	 Ethiopian Airlines	55 x 40 x 23 cm	7 kg
 American Airlines	56 x 36 x 23 cm		 Etihad Airways	50 x 40 x 25 cm (max. 115 cm)	7 kg
 Arkia	55 x 40 x 20 cm	7 kg	 Finnair	56 x 45 x 25 cm	10 kg
 Asiana Airlines	55 x 40 x 20 cm (max. 115 cm)	10 kg	 Flybe	55 x 35 x 20 cm	10 kg
 Austrian Airlines	55 x 40 x 23 cm	8 kg	 Germania	55 x 40 x 20 cm	6 kg

Maximum external dimensions and weight allowed Economy Class  
 Massime dimensioni e pesi in Classe Economica

Airline	Max. Dimensions	Max. Weight	Airline	Max. Dimensions	Max. Weight
 EUROWINGS	55 x 40 x 23 cm	8 kg	 Qatar Airways	50 x 37 x 25 cm	7 kg
 Great Dane Airlines	55 x 35 x 25 cm	8 kg	 Ryanair	55 x 40 x 20 cm	10 kg
 HOPI	55 x 35 x 25 cm (max. 115 cm)	12 kg	 Scandinavian Airlines	55 x 40 x 23 cm	8 kg
 iberia	56 x 45 x 25 cm		 Singapore Airlines	max. 115 cm	7 kg
 Israir Airlines	50 x 40 x 20 cm	8 kg	 South African Airways	56 x 36 x 23 cm	8 kg
 Japan Airlines	55 x 40 x 25 cm (max. 115 cm)	10 kg	 Swiss International Airlines	55 x 40 x 23 cm	8 kg
 Jet Airways	55 x 35 x 25 cm (max. 115 cm)	7 kg	 TAP Portugal	55 x 40 x 20 cm (max. 115 cm)	8 kg
 Jet2 The low cost airline	56 x 45 x 25 cm	10 kg	 Thai Airways	56 x 45 x 25 cm	7 kg
 KLM	55 x 35 x 25 cm	12 kg	 Transavia	45 x 40 x 25 cm	10 kg
 Korean Air	55 x 40 x 20 cm (max. 115 cm)	12 kg	 TuiFly	55 x 40 x 25 cm	10 kg
 LATAM Airlines	55 x 35 x 25 cm	8 kg	 Tunisair	max. 115 cm	8 kg
 LOT	55 x 40 x 23 cm	8 kg	 Turkish Airlines	55 x 40 x 23 cm	8 kg
 Lufthansa	55 x 40 x 23 cm	8 kg	 United Airlines	56 x 35 x 22 cm (max. 114 cm)	
 Malaysia Airlines	56 x 36 x 23 cm (max. 115 cm)	7 kg	 Vietnam Airlines	56 x 36 x 23 cm (max. 115 cm)	7 kg
 Norwegian	55 x 40 x 23 cm	10 kg	 Virgin Atlantic	56 x 36 x 23 cm	10 kg
 OLYMPIC	55 x 40 x 23 cm	8 kg	 Vueling	55 x 40 x 20 cm	10 kg
 Philippine Airlines	max. 115 cm	7 kg	 Wizz Air	55 x 40 x 23 cm	10 kg
 QANTAS	56 x 36 x 23 cm (max. 115 cm)	7kg	 XL Airways	55 x 35 x 25 cm	5 kg



ITALIAN TRAVEL BAGS  
SINCE 1952



brics.it

**Follow us · Seguici su**



[linkedin.com/company/bric-s](https://www.linkedin.com/company/bric-s)



[facebook.com/bricsitalia](https://www.facebook.com/bricsitalia)



[instagram.com/bricsmilano](https://www.instagram.com/bricsmilano)



[youtube.com/bricsitalia](https://www.youtube.com/bricsitalia)





ITALIAN TRAVEL BAGS  
SINCE 1952

[brics.it](http://brics.it)